



MODELL 2

Verde Pulli

Größe 36/38 und 40/42

Die Angaben für Gr. 40/42 stehen in Klammern. Steht nur eine Angabe, so gilt sie für beide Größen.

Material: Lana Grossa-Wolle „Verde“ (75% Ökologische Schurwolle, 25% Alpaka, LL = ca. 100 m/50 g): ca. 250 (300) g Grasgrün (Fb. 9); Stricknadeln Nr. 4,5 und 5, 1 Rundstricknadel Nr. 4,5, 60 cm lang.

Rippen: 2 M re, 2 M li im Wechsel str.

Glatt li: Hin-R li, Rück-R re str.

Zopfmuster: Nach Strickschrift str. Die Zahlen re außen bezeichnen die Hin-R, li außen die Rück-R. In der Breite zwischen Pfeil a und b über 42 M beginnen, der Doppelpfeil zeigt auf die Mitte. In der 7., 9., 14., 25., 27. und 32. R M wie gezeichnet zun., in der 11., 12., 29. und 30. R M wie gezeichnet abn. Nach der 32. R sind 54 M vorhanden. In der Höhe 1x die 1. – 46. R str., dann die 29. – 46. R stets wdh.

Betonte Abnahmen: **Rechter Rand:** Rand-M, 1 M li, 2 M li zus.-str. **Linker Rand:** 2 M li zus.-str., 1 M li, Rand-M.

Betonte Zunahmen: **Rechter Rand:** Rand-M, 1 M li, 1 M li verschränkt aus dem Querfaden herausstr. **Linker Rand:** 1 M li verschränkt aus dem Querfaden herausstr., 1 M li, Rand-M.

Maschenproben: 16 M und 25 R glatt li = 10 x 10 cm; 20,5 M und 25 R Zopfmuster = 10 x 10 cm; beide Proben mit Nd. Nr. 5 gestrickt.

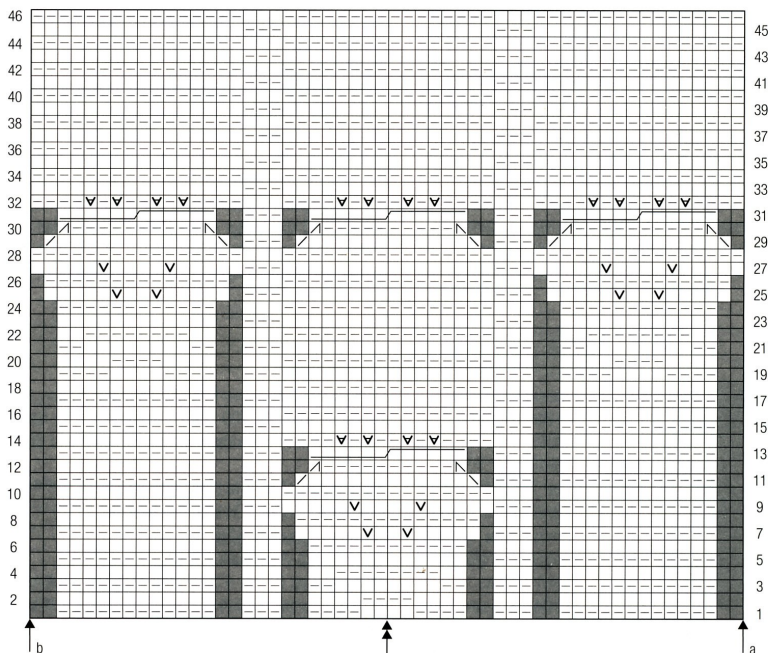
Rückenteil: 74 (78) M mit Nd. Nr. 4,5 anschlagen. Für den Bund 7 cm = 22 R Rippen str., dabei in 1. R nach der Rand-M mit 1 M li beginnen. In der letzten Bund-R gleichmäßig verteilt 2 (0) M abn. = 72 (78) M. Dann mit Nd. Nr. 5 glatt li weiterarb. Beids. für die Hüft rundungen in der 5. R ab Bundende 1 M betont abn., dann in jeder

8. R noch 3x je 1 M betont abn. = 64 (70) M. Nach 12 cm = 30 R ab Bundende beids. die Taille markieren. Beids. für die Schrägungen in der 7. R ab Markierung 1 M betont zun., dann in jeder 10. R noch 3x je 1 M betont zun. **Bereits nach 23 cm = 58 R ab Bundende** über die mittl. 42 M das Zopfmuster einstr. Nach der 32. R ab Zopfmusterbeginn sind in der Mitte = im Zopfmuster 54 M vorhanden. **Dazwischen nach 19 cm = 48 R ab Markierung** beids. den Beginn der Ärmel markieren. In der 1. R nach der 2. Markierung beids. für die Ärmel 1 M zun., dann in jeder 2. R * 1x 2 M und 1x 1 M

dazu anschlagen bzw. zun., ab * 5(1)x wdh., dann noch 1(13) x je 1 M zun. = 124 (130) M. Alle seitl. und Ärmelzunahmen glatt li ausführen. Nach 12 (14) cm = 30 (36) R ab Ärmelbeginn beids. für die Schulterschrägungen 6 M abk., dann in jeder 2. R noch 1(4)x 6 M und 6(3)x je 5 M abk. **Gleichzeitig mit der 3. letzten Schulterabnahme** für den runden Halsausschnitt die mittl. 20 M



Strickschrift



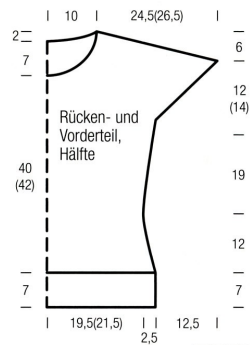
abk. und beide Seiten getrennt weiterstr. Am inneren Rand für die weitere Rundung in jeder 2. R noch 2x je 5 M abk. **Achtung:** Beim Abketten der M über den Zöpfen jeweils gleichmäßig verteilt 4x je 2 M re zus.-str. Damit sind die M der einen Seite aufgebraucht. Die andere Seite gegengleich beenden.

Vorderteil: Wie das Rückenteil str., jedoch mit tieferem Halsausschnitt. Dafür bereits nach 40 (42) cm = 100 (106) R ab Bundende die mittl. 12 M abk. und beide Seiten getrennt weiterstr. Am inneren Rand für die weitere Rundung in jeder 2. R 1x 4 M, 1x 3 M, 2x je 2 M und 2x je 1 M abk., in folg. 4. R 1x 1 M abk. Über den Zöpfen während des Abkettens wie am Rückenteil abn. Die Schulter am äußeren Rand in gleicher Höhe wie am Rückenteil schrägen. Die andere Seite gegengleich beenden.

Ausarbeiten: Teile spannen, anfeuchten und trocknen lassen. Schulternähte schließen. Dann mit der Rundnd. aus dem Halsausschnitttrand 76 M auffassen. Für den

Stehkragen Rippen in Rd str. In 8 cm Kragenhöhe die M locker abk., wie sie erscheinen. Aus den Ärmelrändern

mit der Rundnd. je 46 M auffassen. Für die Blenden Rippen in R str., dabei jeweils mit 1 Rück-R und nach der Rand-M mit 1 M re beginnen. In je 3 cm Blendenhöhe die M locker abk., wie sie erscheinen. Blenden-Seitennähte schließen.



Zeichenerklärung:

- = 1 M re
- = 1 M li
- ▣ = 2 M re zus.-str.
- ▣ = 2 M li zus.-str.
- ▤ = 2 M li verschränkt zus.-str.
- ▥ = 2 M überzogen zus.-str.: 1 M wie zum Rechtsstr. abn., die folg. M re str. und die abgehobene M darüber ziehen
- ▧ = 1 M re verschränkt aus dem Querfaden herausstr.
- ▨ = 1 M li verschränkt aus dem Querfaden herausstr.
- = keine M, dient nur der zeichnerischen Darstellung und wird beim Stricken einfach übergangen
- ▩ = 12 M nach re verkreuzen: 6 M auf 1 Hilfsnd. hinter die Arbeit legen, die 6 folg. M re str., dann die 6 M der Hilfsnd. re str.